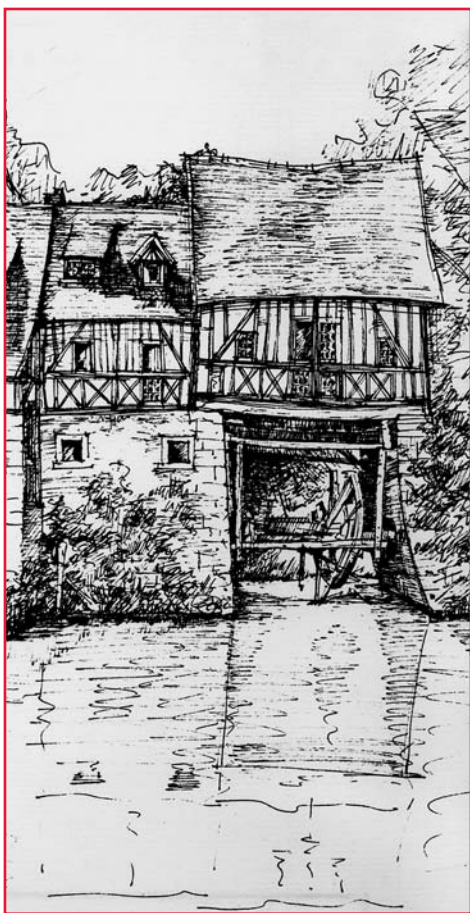


MUSIQUE AU MOULIN

Concerts, spectacles, expositions



ÉTÉ 2010

Juillet - Août - Septembre

THÉÂTRE DU MOULIN D'ANDÉ

27430 ANDÉ

Licence n° 271006 / 272006 / 273006

JUILLET

Vendredi 2 à 21 h

• **RÉCITAL DE PIANO**

Francis VIDIL joue CHOPIN

Autour d'œuvres du Maître de Nohant, Francis VIDIL recréera librement l'ambiance d'un salon romantique.

A **18 heures**, vernissage de l'exposition des peintures de Laszlò MINDSZENTI.

Vendredi 9 et Samedi 10 à 21 h
en plein air dans la cour du Moulin

THÉÂTRE

Compagnie Catherine Delattres

“La Mouette”

d'Anton TCHEKHOV

Mise en scène : Catherine DELATTRES

Avec : Claire BASSEZ, Gaëlle BIDAULT,

Françoise CAILLARD-ROUSSEAU, Bernard CHERBŒUF,

Frédéric CHERBŒUF, Nicolas DÉGREMONT,

Yedwart INGEY, François LEQUESNE,

Jean-François LEVISTRE, Maryse RAVERA.



Tarif Plein : 16 € - Tarif réduit : 10 €

Enfants : 6 €

Dimanche 11 à 15 h

• **ENSEMBLE DE BASSE-NORMANDIE**

Corinne BASSEUX, Anne FAUCHER, Jean-Yves EHKIRCH, violon
Alexei POPOV, alto - Aurore DOUÉ-DEBART, violoncelle
Jeanne-Marie GOLSE, piano

Debussy : Quatuor à cordes en sol mineur, op.10

Sonate n°3 pour violon et piano, en sol mineur

Fauré : Quatuor n°1 pour piano et cordes en ut mineur, op.15

Mercredi 14 à 15 h 30



• **CONCERT UN ET DEUX PIANOS**

" L'impressionnisme et l'Orient "

Avec Alain KREMSKI et Mari KAWAMURA

Debussy, Satie, Kremski...

Et musiques pour bols bouddhiques du Japon et gongs.

JUILLET (suite)

L'association Les Pyramides présente « Rencontres estivales au Moulin »

Samedi 17 à 19 h

- PIANO - VIOLON

Robert PALMER, Dina YOFFE - piano
Mari TEMPERE, Michael VAIMAN - violon
Beethoven, Schumann, Sumera

Dimanche 18 à 15 h

- CONCERT DES PROFESSEURS ET ÉTUDIANTS

Brahms, Sarasate, Ravel...

Samedi 24 à 19 h

- PIANO - VIOLON

Daniel VAIMAN, Dina YOFFE - piano
Michael VAIMAN, violon
Bach, Chopin, Chostakovitch

Dimanche 25

- CONCERT DES PARTICIPANTS À 11 H 30 ET 15 H

Chaque concert : 8 € - Déjeuner : 17 €

Académie Internationale du Moulin d'Andé 21^e édition

Vendredi 30 à 21 h

ACADÉMIE

• PIANO

Concert donné par les élèves de Natalya ANTONOVA

Entrée libre

Samedi 31 à 19 h

• MUSIQUE DE CHAMBRE

ACADÉMIE

Natalya ANTONOVA, piano
Viorica CORTEZ, chant
Marie-Thérèse GRISENTI, violoncelle
Marc VITANTONIO, piano

Si vous souhaitez recevoir une information
détaillée sur nos concerts, n'hésitez pas à nous
communiquer votre e-mail à :

moulin@moulinande.asso.fr

AOÛT

Dimanche 1^{er} à 15 h

ACADÉMIE

• **RÉCITAL DE PIANO**

Narae JOO

Chopin, Ravel, Rachmaninov, Liszt

Jeudi 5 à 21 h

ACADÉMIE

• **Concert des musiciens de l'Académie**

Piano, chant, violoncelle, musique de chambre

Entrée libre

Vendredi 6 à 21 h

ACADÉMIE

• **Concert des musiciens de l'Académie**

Piano, chant, violoncelle, musique de chambre

Entrée libre



Samedi 7 à 19 h

• **THÉÂTRE MUSICAL**

« **Femmes de Maupassant** »

Deux femmes fantasques et poétiques, audacieuses et drôles se livrent sous l'oeil et la plume de Maupassant.

Mise en scène : Yves CARLEVARIS

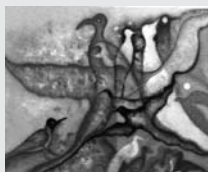
avec : Michèle ULRICH

Stéphanie MOUCHET, violoncelle

E X P O S I T I O N **Juillet-Août-Septembre**

Laszlò MINDSZENTI

Vernissage le 2 juillet
à 18 heures



AOÛT (suite)

Samedi 14 à 19 h

ACADÉMIE

• **MUSIQUE DE CHAMBRE**

Irina EDELSTEIN, piano

Helga STORCK, harpe

Vadim TCHIIJK, violon

Mardi 17 à 21 h

ACADÉMIE

• **Concert des musiciens de l'Académie**

Piano, harpe, violon

Entrée libre

Samedi 21 à 19 h

ACADÉMIE

• **MUSIQUE DE CHAMBRE**

Colette ZERAH, piano

Christine SCHWEITZER, chant

Vendredi 27 à 21 h

ACADÉMIE

• **Concert des musiciens de l'Académie**

de la classe de Direction d'Orchestre

Entrée libre



Samedi 28 à 19 h

ACADÉMIE

• **Concert des musiciens de l'Académie**

Chant, piano

Entrée libre

• **Mardi 31 à 21 h**

Dans le cadre de l'Année de la Russie,
concert exceptionnel avec :

YURI BASHMET

ET LES SOLISTES DE MOSCOU

*Chostakovitch, Tchaïkovski, Brahms,
Paganini...*



Entrée : 25 €

SEPTEMBRE

Samedi 4 à 19 h

• **CONCERT SPECTACLE**

Pages musicales : George SAND et Frédéric CHOPIN

Extraits de lettres et de textes

Œuvres pour piano de Frédéric CHOPIN

Marianne KARAMEL, narratrice - Daniel PROPPER, piano

Samedi 11 à 20 h

• **CABARET JAZZ** - LEÏLA OLIVESI TRIO

Leïla OLIVESI, piano - Yoni ZELNIK, contrebasse

Donald KONTOMANOU, batterie

Un jazz aux confluences de l'Afrique, de l'Europe et du jazz new-yorkais

Soirée avec dîner : 45 €

Vendredi 17 à 19 h

• **THÉÂTRE**

« **A la recherche du Petit Prince** »

de Jean-Jacques GRENEAU.

Suite à un atterrissage forcé, Antoine de Saint-Exupéry patiente au bar de l'aérodrome où une femme semble l'attendre.

Compagnie Le Minotaure - Mise en scène Katy GRANDI

Au salon de café autour d'un apéritif : 10 €



Dimanche 19 à 17 h

• **RÉCITAL DE PIANO**

Yasmina KULAGLICH

« Orient-occident : voyages »

Chopin, Liszt, Debussy, Tchaïkovski, Bozic, Tajcevic



Samedi 25 à 19 h

• **THÉÂTRE ET PIANO**



« **Sur la balançoire** » présenté par Le Safran Collectif

La balançoire ou l'éloge de l'instantané est une forme théâtrale de 45 mn inspirée du tableau d'Auguste Renoir.

C'est un tableau-objet habité par la femme à la balançoire.

Écriture, mise en scène, interprétation : Marie RAGU.

Suivi d'un récital de piano d'Alain Kremiski,

inspiré par les peintres impressionnistes.

Dimanche 26 à 18 h

• **RÉCITAL DE PIANO**

Delphine ARMAND

Mozart, Chopin

LES STAGES DE L'ÉTÉ

Du Jeudi 1^{er} au dimanche 4 juillet

- STAGE D'IMPROVISATION AU PIANO

Dirigé par Francis VIDIL (sans limite de niveau)

Contact : Francis VIDIL - 01 34 61 00 25

Vendredi 2 à 21 h

- Récital de Francis VIDIL

Concert : 14 €

Dimanche 4 à 16 h

- Concert des participants au stage

Entrée libre

* * * * *

Du samedi 10 au jeudi 15 juillet

- STAGE DE QI GONG

Animé par Liao Yi LIN,

avec la participation d'Alain KREMSKI

(pianos, bols bouddhiques du Japon et gongs)

Renseignements et inscriptions :

liaoyilin@free.fr / 01 42 54 85 31

* * * * *

Du Vendredi 16 au lundi 26 juillet

- ETE MUSICAL

Piano, Violon, Violoncelle

Organisé par l'association Les Pyramides

Contact : Joan Guzy / musicalspring@aol.com

L'ACADÉMIE INTERNATIONALE DU MOULIN D'ANDÉ

Du 29 JUILLET AU 29 AOÛT

Du 29 juillet au 7 août : Piano, chant, violoncelle, musique de chambre.

Du 9 au 18 août : Piano, harpe, violon

Du 20 au 29 août : Piano, chant, direction d'orchestre

Chaque été l'Académie de musique propose à de jeunes musiciens déjà professionnels ou de niveau supérieur d'approfondir leurs connaissances musicales sous la direction d'interprètes et de pédagogues réputés. Des auditeurs libres peuvent assister aux master-classes.

LE MOULIN D'ANDÉ

Le Moulin d'Andé est le dernier spécimen des moulins pendants. Edifié à la fin du XII^e siècle sur un bras de la Seine, en Normandie, entre Les Andelys et Rouen, il est classé **monument historique**. Depuis 1962, le Moulin d'Andé est le siège de l'**Association Culturelle** créée par Suzanne Lipinska. C'est un **lieu de résidence** privilégié pour les artistes et les intellectuels qui trouvent dans ce lieu unique les meilleures conditions de résidence et de travail.

Tout au long de l'année, le Moulin accueille dans son théâtre de nombreux concerts de musique de chambre, musique traditionnelle, soirées jazz, etc... Durant l'été, l'**Académie Internationale de Musique** permet à de jeunes musiciens de nombreux pays de parfaire leur formation sous la direction de maîtres reconnus.

En 1998 a été créé au Moulin le **Centre des Ecritures Cinématographiques** qui suscite et soutient le travail de compositeurs de musique de film et de jeunes scénaristes préparant leurs films de court, moyen ou long métrage.

Les capacités d'accueil et les équipements techniques dont le Moulin dispose, en font **un lieu particulièrement adapté aux entreprises pour des journées d'étude, colloques, séminaires résidentiels**. Séminaires de formation, de recherche, de développement personnel, de créativité... (plaquettes sur demande). La beauté des lieux est propice également à l'accueil de **réceptions, fêtes de familles, anniversaires, mariages** et manifestations diverses.

Contact : Cédric Pageau, au 02 32 59 70 05
Courriel : c.pageau@moulinande.asso.fr



Que le Moulin d'Andé dure et perdure ! et qu'il reste longtemps ce lieu privilégié d'accueil, de rencontres, de créativité et de convivialité.

Suzanne LIPINSKA, Présidente



CONDITIONS *

CONCERTS :

	Plein tarif	Tarif réduit
SAMEDI		
Apéritif concert	18 €	14 €
Apéritif concert et dîner	40 €	36 €
DIMANCHE ET SEMAINE		
Concert	14 €	10 €

*Sauf conditions particulières précisées

RÉSERVATION IMPÉRATIVE POUR LES DÉJEUNERS ET DÎNERS CONCERTS.

TARIFS RÉDUITS

- Enfants jusqu'à 12 ans : gratuité
- Etudiants, demandeurs d'emplois, abonnés
- Carte de fidélité (10 € valable pour 8 concerts).



HÉBERGEMENT :

Les soirs de concert le Moulin d'Andé met à la disposition des spectateurs les chambres **disponibles** :

- 60 € la chambre double
- 45 € la chambre individuelle

WEEK-ENDS MUSICAUX :

Week-end musical comprenant les concerts du samedi et du dimanche, apéritif, dîner, chambre et déjeuner :

- 190 € pour deux personnes en chambre double ou
- 110 € pour une personne en chambre individuelle

Forfait valable les week-ends des 17-18 et 24-25 juillet, 31 juillet-1^{er} août et 25-26 septembre.



PRIÈRE DE RÉSERVER au 02.32.59.70.00
du lundi au samedi, de 9 h à 12 h30 et de 14 h à 18 h

Le programme des concerts est disponible au Moulin, dans les syndicats d'initiatives et les lieux culturels de la Région.

Prochain programme : AUTOMNE 2010
OCTOBRE - NOVEMBRE - DÉCEMBRE

MOYENS D'ACCÈS

Le Moulin d'Andé est situé en Normandie sur un bras de la Seine, à 100 km de Paris, entre Les Andelys et Rouen.

DE PARIS :

En voiture, Autoroute de l'Ouest A 13 ou A 14 direction Rouen. Sortie 18 Louviers (90 km). Ne pas suivre la direction Louviers mais se diriger à droite et prendre la D6015 sur la gauche (direction : Pont de l'Arche). 4 km plus loin tourner complètement à droite pour Saint-Pierre-du-Vauvray.

* En bas de la côte, tourner à droite, passer sous la voie ferrée, traverser les deux ponts sur la Seine. Au feu tricolore d'Andé tourner à gauche puis à droite jusqu'au Moulin (800 m) ou continuer tout droit jusqu'au théâtre (1,4 km).

En train, Gare Saint-Lazare, direction Rouen, descendre à Val de Reuil. Taxi pour le Moulin (15 €) : Véronique - 06 11 37 36 77.

DE ROUEN :

En voiture, prendre de préférence la direction de Vernon par la RN 15, après environ 30 km, tourner à gauche pour Saint-Pierre-du-Vauvray.

Voir plus haut la suite de l'itinéraire *.

OU Autoroute A13, sortie Evreux-Orléans et aussitôt à droite prendre la sortie n°1 Val de Reuil. Suivre d'abord la direction Val de Reuil et ensuite Vernon pour rejoindre la D6015. Après 3 km tourner à gauche pour St-Pierre-du-Vauvray. Ensuite voir plus haut *.

D'ÉVREUX :

Prendre la voie rapide en direction de Rouen. Sortie n° 3. Suivre d'abord la direction Elbeuf et au 2^e rond-point suivre Saint-Etienne et Saint-Pierre-du-Vauvray. Passer sous la voie ferrée, traverser les deux ponts sur la Seine et au premier feu, tourner à gauche puis à droite jusqu'au Moulin (800 m) ou continuer tout droit jusqu'au théâtre (1,4 km).

DES ANDELYS :

Suivre la direction Romilly, Muids, Andé. Au feu tricolore d'Andé tourner à droite, rue des Glycines, et prendre la rue du Moulin à droite jusqu'au Moulin (800 m) ou jusqu'au théâtre.

**Moulin d'Andé**
Centre culturel de rencontre

65 rue du Moulin

27430 ANDÉ (Eure - Normandie)

Tél. 02.32.59.90.89 - Fax. 02.32.61.08.78

E-mail : moulin@moulinande.asso.fr

Internet : www.moulinande.com